

УТВЕРЖДАЮ
Директор краевого бюджетного
общеобразовательного учреждения
«Школа дистанционного
образования»
Н.В. Бортновская
1 августа 2018 г.

ПАСПОРТ
доступности для инвалидов объекта и предоставляемых
на нём услуг в сфере образования (далее – услуги)

I. КРАТКАЯ ХАРАКТЕРИСТИКА ОБЪЕКТА

Название организации (полное наименование – согласно Уставу, сокращённое наименование):
краевое бюджетное общеобразовательное учреждение «Школа дистанционного образования»,
Школа дистанционного образования

Адрес места нахождения организации: 660122, Красноярский край, г. Красноярск, ул.
Академика Павлова, 56

Сведения об объекте:

- часть здания, помещения на 2 и 3 этаже), 653,7 кв. м
- наличие прилегающего земельного участка (да, нет); нет кв. м

Основание для пользования объектом (оперативное управление, аренда, собственность):
аренда, договор безвозмездного пользования от 1.07.2018 г.

Год постройки здания 1961, последнего капитального ремонта не осуществлялся

Вышестоящая организация (наименование) Министерство образования Красноярского края

Адрес вышестоящей организации, другие координаты
660021, г. Красноярск, ул. Карла Маркса, д. 122, Тел.: (391)211-93-08, 221-32-36

II. КРАТКАЯ ХАРАКТЕРИСТИКА ДЕЙСТВУЮЩЕГО ПОРЯДКА
ПРЕДОСТАВЛЕНИЯ НА ОБЪЕКТЕ УСЛУГ НАСЕЛЕНИЮ

Плановая мощность (посещаемость, количество обслуживаемых в день, вместимость, пропускная способность): ввиду особенности формы оказания услуг, посещаемость сведена к минимуму: посещение учащимися мероприятий и очные обращения родителей

Виды оказываемых услуг (дошкольное общее образование, начальное общее образование, основное общее образование) начальное общее образование, основное общее образование, среднее общее образование, дополнительное образование детей

Форма оказания услуг (на объекте, с длительным пребыванием, в т.ч. проживанием, обеспечение доступа к месту предоставления услуги, на дому, дистанционно):
на дому, дистанционно

Категории обслуживаемых инвалидов (инвалиды с нарушениями опорно-двигательного аппарата; нарушениями зрения, нарушениями слуха): дети-инвалиды, инвалиды с нарушением опорно-двигательного аппарата

Участие в исполнении ИПР инвалида, ребенка-инвалида (да, нет) да

** Указывается: ДП-В – доступно полностью всем; ДП-И (К, О, С, Г, У) – доступно полностью избирательно (указать категории инвалидов); ДЧ-В – доступно частично всем; ДЧ-И (К, О, С, Г, У) – доступно частично избирательно (указать категории инвалидов); ДУ – доступно условно, ВНД – недоступно.

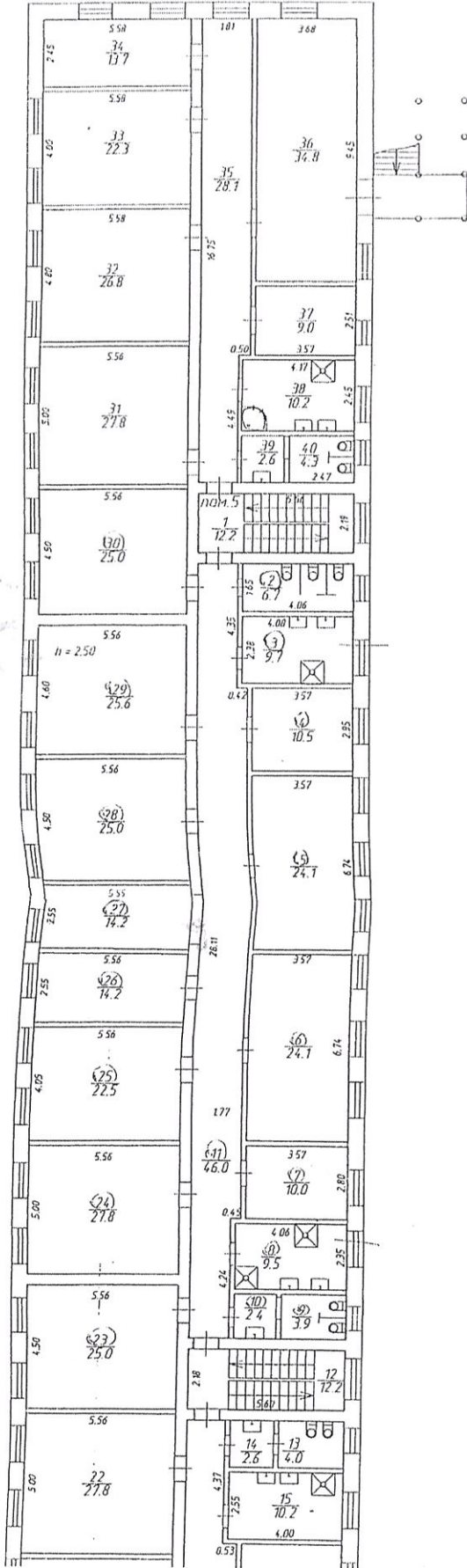
V. ОЦЕНКА СОСТОЯНИЯ И ИМЕЮЩИХСЯ НЕДОСТАТКОВ В ОБЕСПЕЧЕНИИ УСЛОВИЙ ДОСТУПНОСТИ ДЛЯ ИНВАЛИДОВ ОБЪЕКТА

№ п/п	Основные показатели доступности для инвалидов объекта	Оценка состояния и имеющихся недостатков в обеспечении условий доступности для инвалидов объекта
1	2	3
1	выделенные стоянки автотранспортных средств для инвалидов	Нет
2	сменные кресла-коляски	Нет
3	адаптированные лифты	Нет
4	поручни	имеется
5	пандусы	Есть, переносные
6	подъемные платформы (аппарели)	Есть, лестничный гусеничный подъемник
7	раздвижные двери	Нет
8	доступные входные группы	имеется
9	доступные санитарно-гигиенические помещения	имеется
10	достаточная ширина дверных проёмов в стенах, лестничных маршей, площадок	Не во всех помещениях
11	надлежащее размещение оборудования и носителей информации, необходимых для обеспечения беспрепятственного доступа к объектам (местам предоставления услуг) инвалидов, имеющих стойкие расстройства функции зрения, слуха и передвижения	Есть частично
12	дублирование необходимой для инвалидов, имеющих стойкие расстройства функции зрения, зрительной информации – звуковой информацией, а также надписей, знаков и иной текстовой и графической информации – знаками, выполненными рельефно-точечным шрифтом Брайля и на контрастном фоне	Нет
13	дублирование необходимой для инвалидов по слуху звуковой информации зрительной информацией	Нет
14	иные	Ввиду особенности формы оказания услуг (дистанционная), в учреждении имеются в наличии следующие специальные технические устройства, необходимые для организации образовательного процесса для детей-инвалидов, инвалидов: - клавиатуры с большими кнопками; - клавиатуры специализированные с минимальным усилием для позиционирования и ввода IntelliTocis IntelliKeys US; - цветные выносные компьютерные кнопки Medium Joggle; - графические планшеты; - джойстики; - роллеры; - читающая машина SARA CE; - стационарный электронный видео-увеличитель TOPAZ 20; - портативный ручной видео-увеличитель RUBY HD.

VI. ОЦЕНКА СОСТОЯНИЯ И ИМЕЮЩИХСЯ НЕДОСТАТКОВ В ОБЕСПЕЧЕНИИ УСЛОВИЙ ДОСТУПНОСТИ ДЛЯ ИНВАЛИДОВ ПРЕДОСТАВЛЯЕМЫХ УСЛУГ

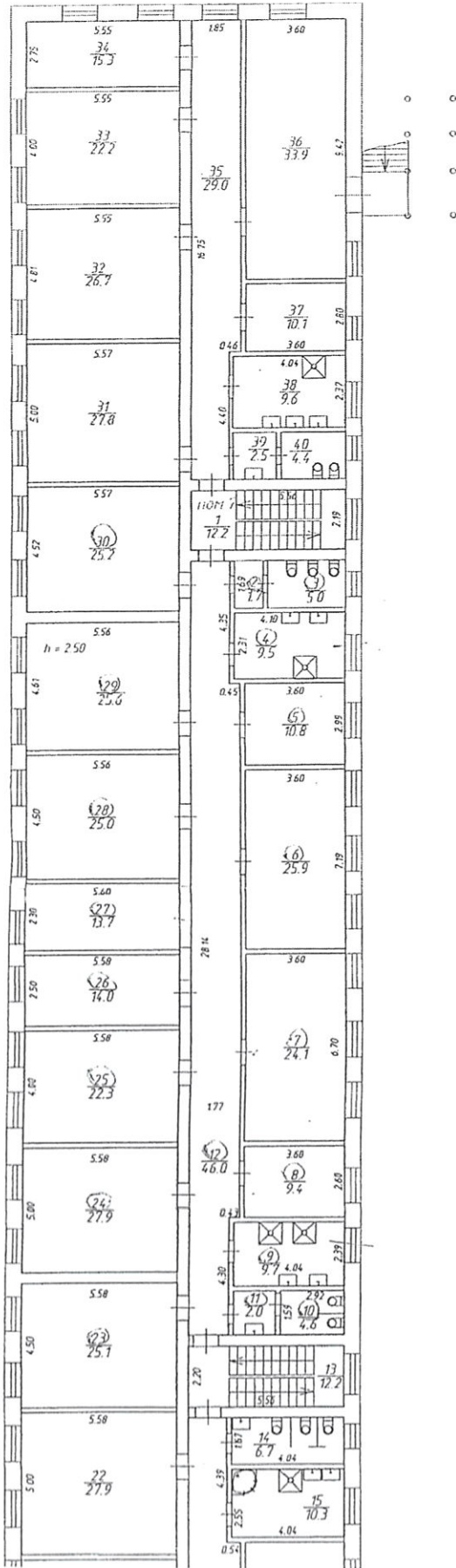
№ п/п	Основные показатели доступности для инвалидов предоставляемой услуги	Оценка состояния и имеющихся недостатков в обеспечении условий доступности для инвалидов предо-

2. Пути движение внутри здания, зона целевого назначения, санитарно-гигиенические помещения;
3. Пути движения к объекту (от остановки транспорта).
4. Фотографии территории, прилегающей к зданию, входов;
5. Пандусы и лестничный подъемник;
6. Санитарно-гигиенические помещения.



г. Красноярск, ул. Академика Павлова, 56

2 этаж



г. Красноярск, ул. Академика Павлова, 56

3 этаж